

Residencial Ribadavia



propuesta no vinculante



propuesta no vinculante



propuesta no vinculante

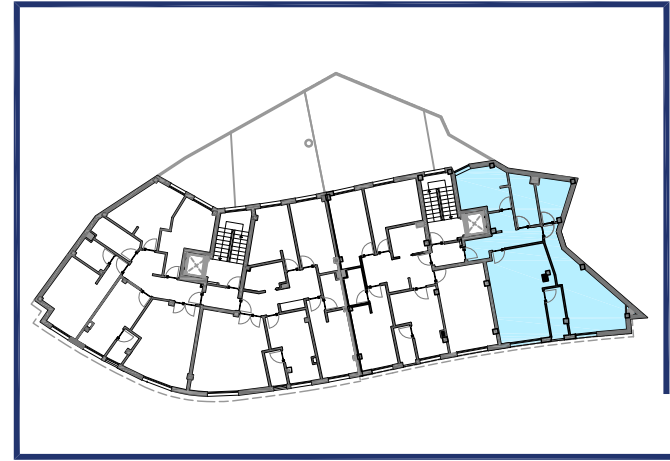
VIVIENDA TIPO D 2D

	m2
Sup.útil Salón Comedor Cocina	25.00 m2
Sup.útil Pasillo	9.12 m2
Sup.útil Dormitorio 1	19.52 m2
Sup.útil Baño 1	5.91 m2
Sup.útil Baño 2	6.02 m2
Sup.útil Dormitorio 2	10.23 m2
Sup.útil Lavadero	4.06 m2

Sup.Útil cerrada 79.86 m2

Sup.Construida 96.75 m2

SUP. TOTAL VIVIENDA 96.75 m2



escala gráfica

