

Residencial Ribadavia



propuesta no vinculante



propuesta no vinculante



propuesta no vinculante

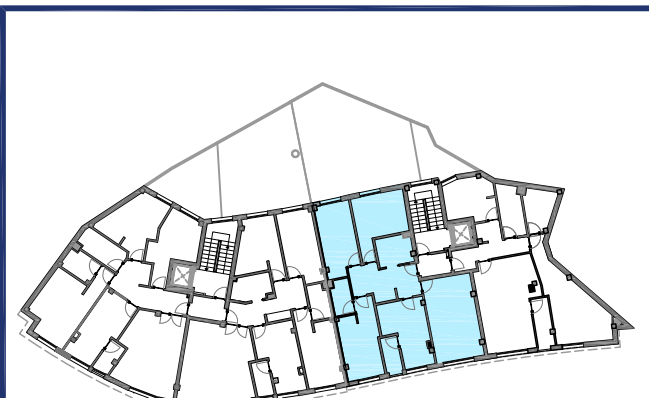
VIVIENDA TIPO C 3D

	m2
Sup.útil Salón Comedor	20.00 m2
Sup.útil Cocina	12.95 m2
Sup.útil Pasillo	10.61 m2
Sup.útil Dormitorio 1	13.60 m2
Sup.útil Baño 1	3.50 m2
Sup.útil Baño 2	5.15 m2
Sup.útil Dormitorio 2	12.28 m2
Sup.útil Dormitorio 3	12.63 m2

Sup.Útil cerrada 93.91 m2

Sup.Construida 102.77 m2

SUP. TOTAL VIVIENDA 102.77 m2



escala gráfica

